

PEINTURE **EFFET BÉTON**

Meuble *signé*



0,65L

1 teinte

Sans sous-couche, direct sur tous bois | *Résiste aux taches et lessivable*

Meuble Signé est une collection de peintures pour rénover et sublimer votre mobilier en véritable création, signée de votre geste. La peinture EFFET BÉTON reproduit l'aspect béton et métamorphose les surfaces, offrant un style contemporain. Multi-suppports, elle s'applique directement sans-sous couche. Résistante aux taches, elle est lessivable, sans vernis supplémentaire.

LE MODE D'EMPLOI

DESTINATION

Meubles & Boiseries : commode, buffet, armoire, porte... Sur bois vernis / peints / lasurés-mélangés / stratifié / métal. Toutes pièces.

LA PRÉPARATION

Pour un lessivage parfait du support, optez pour un nettoyant à base de soude.

- Sur BOIS PEINT/VERNI/LASURÉ : lessivez, égrenez au papier de verre grain 240 et dépoussiérez.
- Sur MÉTAL /MELAMINÉ/ STRATIFIÉ : lessivez, rincez puis laissez sécher.
- Sur BOIS BRUTS, MDF, OSB : égrenez au papier de verre grain 240 et dépoussiérez.
- Sur CHÊNE et BOIS EXOTIQUES : appliquez au préalable LA SOUS-COUCHE ; BOIS TANNIQUES LIBÉRON.

L'APPLICATION

Le produit contient 2 boîtes : l'une pour la base et l'autre pour la finition. Ne pas mélanger les 2 produits.

ÉTAPE 1 : APPLICATION DE LA BASE.

Mélangez minutieusement à l'aide d'une baguette. Avec LE PINCEAU PLAT LIBÉRON ou au rouleau laqueur, appliquez 2 couches de peinture, en prenant soin d'égrener entre chaque couche. Laissez sécher 6h.

ÉTAPE 2 : APPLICATION DE LA FINITION.

Bien mélangez minutieusement à l'aide d'une baguette. Chargez de peinture de finition votre rouleau laqueur propre puis prenez soin de le décharger sur une surface lisse (exemple : carton ou bac à peinture) avant d'appliquer la finition en couche fine dans différentes directions. L'objectif est de ne pas recouvrir la teinte de base.

Retirez un maximum de peinture des outils après utilisation. Ne jetez pas les résidus et les eaux de lavage dans l'évier, les toilettes, les égouts, les poubelles... afin d'éviter un rejet dans l'environnement.

24h

Séchage complet



Le pinceau plat ou rouleau laqueur



Nettoyage à l'eau



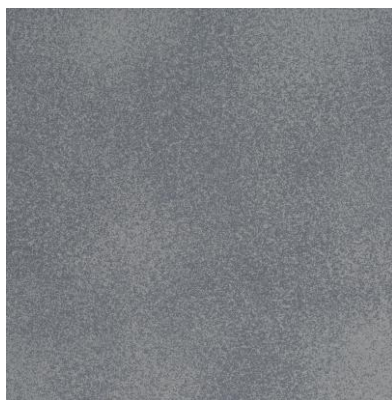
1L = 10m² meubles, portes, boiseries

LE SECRET DE LIBÉRON

La résistance maximum est obtenue après 20 jours de séchage.

Informations au
03 84 35 00 50
www.liberon.fr

Nuancier



Gris béton