

# PEINTURE EFFET MINÉRAL

## Meuble *signé*

Direct sur bois, mélaminé, métal | Résistante aux taches



0,5L  
5 teintes

*Meuble Signé est une collection de peintures pour rénover et sublimer votre mobilier en véritable création, signée de votre geste.*

*La peinture EFFET MINÉRAL reproduit la matière de la pierre grâce aux reflets de micas naturels et métamorphose les surfaces, offrant un caractère unique. Multi-supports, elle s'applique directement sans sous-couche sur des meubles et boiseries en bois verni, peint, lasurés-mélaminé, stratifié. Elle est résistante aux taches.*

### LE MODE D'EMPLOI

#### LA PRÉPARATION

Pour un lessivage parfait du support, optez pour un nettoyant à base de soude.

- Sur BOIS PEINT/VERNI/LASURÉ : lessivez, égrenez au papier de verre grain 240 et dépoussiérez.
- Sur MÉTAL /MELAMINÉ/ STRATIFIÉ : lessivez, rincez puis laissez sécher.
- Sur BOIS BRUTS, MDF, OSB : égrenez au papier de verre grain 240 et dépoussiérez.
- Sur CHÊNE et BOIS EXOTIQUES : appliquez au préalable LA SOUS-COUCHE BOIS TANNIQUES LIBÉRON.

#### L'APPLICATION

1. Versez le sachet de MICAS dans le pot et mélangez minutieusement à l'aide d'une baguette.
2. Avec LE PINCEAU PLAT LIBÉRON ou un rouleau à poils mi-longs, appliquez 2 couches de peinture, en respectant un temps de 4h entre couches.
3. Laissez sécher 4h, puis égrenez légèrement au papier de verre grain 240 pour révéler la brillance des MICAS et lisser la matière.

Retirez un maximum de peinture des outils après utilisation. Ne jetez pas les résidus et les eaux de lavage dans l'évier, les toilettes, les égouts, les poubelles... afin d'éviter un rejet dans l'environnement.

24h

Séchage complet



Sans sous-couche



Nettoyage à l'eau



1L = 10m²

### LE SECRET DE LIBÉRON

*La résistance maximum est obtenue après 20 jours de séchage.*

Informations au  
03 84 35 00 50  
[www.liberon.fr](http://www.liberon.fr)

# Nuancier



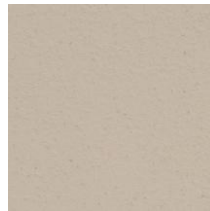
Craie



Pierre



Argile verte



Terre rose



Gris marbre