

PEINTURE MÉTAL

Meuble signé



0,125L - 0,5L
12 teintes

Direct sur bois, mélaminé, métal

Résiste aux taches et lessivable

Meuble Signé est une collection de peintures pour rénover et sublimer votre mobilier en véritable création, signée de votre geste.

*La peinture MÉTAL habille vos meubles et boiseries (portes...) de précieuses nuances métalliques. Facile, elle s'applique directement, **sans sous-couche** ni décapage. Sa texture garnissante ore un **tendu parfait**. Résistante **aux chocs et aux taches**, elle est lessivable, sans vernis supplémentaire.*

24h

Séchage
complet



Sans sous-
couche



Nettoyage
à l'eau



1L = 12m²
meubles,
portes,
boiseries

LE MODE D'EMPLOI

LA PRÉPARATION

- Sur BOIS PEINTS/VERNIS/LASURÉ : lessivez, égrenez au papier de verre grain 240 et dépoussiérez.
- Sur CHÊNE et BOIS EXOTIQUES : appliquez au préalable LA SOUS-COUCHE BOIS TANNIQUES LIBÉRON.
- Sur MÉTAL /MELAMINÉ/ STRATIFIÉ : lessivez, rincez puis laissez sécher.

L'APPLICATION

Mélangez minutieusement à l'aide d'une baguette. Avec LE PINCEAU PLAT LIBÉRON ou un rouleau laqueur, appliquez une première couche, puis laissez sécher 6h. Sur bois brut un léger égrénage est nécessaire. Appliquez ensuite la deuxième couche, puis laissez sécher. La résistante optimale de la peinture est obtenue après 20 jours de séchage.

Retirez un maximum de peinture des outils après utilisation. Ne jetez pas les résidus et les eaux de lavage dans l'évier, les toilettes, les égouts, les poubelles... afin d'éviter un rejet dans l'environnement.

LE SECRET DE LIBÉRON

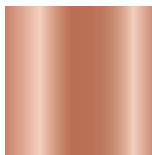
*Pour
un lessivage
du support
parfait,
optez pour
un nettoyant
à base
de soude.*

Informations au
03 84 35 00 50
www.liberon.fr

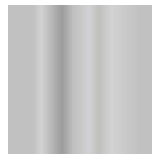
Nuancier



Or Pur Brillant



Cuivre Brillant



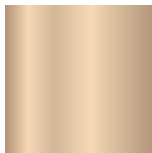
Argent Brillant



Black blue Poudré



Or Jaune Brillant



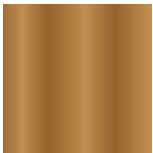
Or Blanc Brillant



Étain Brillant



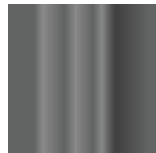
New Black Poudré



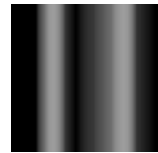
Or Rouge Poudré



Argent Fumé Poudré



Fonte Poudré



New Black Brillant